

mosconi

2010 / 2011



## PLAY IT **ALIAN**

We've really done a good job!

We were all a bit sceptical about the ability of disposal of our heat-sink. We had been thinking of it for a while, but we had never actually tried. Then, one day Filippo, our technician, called us and said:

"Incredible!" And it never goes into protection!, and I still haven't even attached the 2nd heat sink (the extruded aluminum chassis)...

"Well" - I answered - "And now make it produce an audiophile sound!" And Filippo did.

When we started with the design of AS, everybody had something to say for the "model amplifier", firing all the "usual" key points:

- High quality sound
- Maximum reliability for the most difficult installations
- Ability to drive hard loads down to 1 Ohm stereo
- Compact dimensions
- Top adjustment, intuitive and easily accessible
- Connections completely covered and isolated by thermoplastic parts resistant to high temperature (those of the supply are huge!!!)
- Hidden mounting points for a neat installation
- Simple with a modern design
- 100% made in Italy
- And of course a fair price that makes it accessible to all Sound Quality lovers

### **The usual strong points?**

**Yes, but the difference is we've got them all in one amplifier.**

**Ivan Mosconi**

### **Inspiration aus der Werkstatt!**

Die Idee, einen praxisgerechten Verstärker zu entwerfen, hatte ich, als ich in unserer eigenen Werkstatt sah, wie sich ein Monteur über sehr viele Adapter, ein zu großes Endstufengehäuse und zu wenig Platz im Fahrzeug ärgern musste. Das Radio des Neuwagens sollte erhalten bleiben, es hatte keinen Vorverstärkerausgang, kein Remote-Signal und „bei den neuen Autos gibt es nicht mal mehr genug Platz für alles“, so schallte es recht lautstark durch die Halle...

An diesem Tag wurde die GLADEN ONE geboren:

- High-Level Input war gefordert, aber in High-End Qualität
- Kein Remote-Signal sollte sie benötigen
- Sehr klein sollte sie sein
- Klanglich auf hohem Niveau aber zu einem günstigen Preis

Leistung stand nicht im Vordergrund, aber am Ende hatte sie dann doch mehr als genug....

Die Zukunft hat begonnen, wir helfen sie zu meistern!

**Henning Gladen**



## GLADEN ONE

innovativ, elegant, kompromisslos

- Sehr kompakte, analoge Full-Mosfet Verstärker
- Front Stage Adjuster **FSA** (ähnlich Laufzeitkorrektur)
- Phase Shift 0-180° (nur 4-Kanal Verstärker)
- High-Level (33 Ohm) Input mit automatischem Remote
- Temperaturgesteuerter Lüfter
- Plug and Play Kabelbäume (optional)
- **Made in Italy**

## GLADEN ONE DSP

Grenzenlose Möglichkeiten

Als 120.4 DSP und 60.4 DSP mit

TI 135 Mhz/Dual-Core High-Performance Prozessor

- Parametrisches Equalizing mit 10 Bändern
- Butterworth/Bessel/Linkwitz/Chebyshev Filter
- Phase Shift
- Time delay 0,02 msec/Step
- Hoch/Tief/Band/Notch/Shelffilter (Butterworth, Linkwitz.....)
- Summieren von gefilterten Signalen (aktive OEM Systeme)

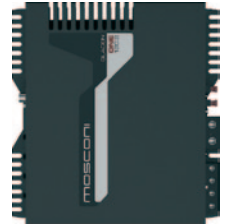
### ONE 120.2

TINY & POWERFUL

2x120 Watt RMS

@ 4 Ohm Stereo

**EUR 229.--**



### ONE 240.2

POWERFUL & ELEGANT

2x240 Watt RMS

@ 4 Ohm Stereo

**EUR 319.--**



### ONE 60.4

TINY & VERSATILE

4x60 Watt RMS

@ 4 Ohm Stereo

**EUR 279.--**

### ONE 60.4 DSP NEU..!

TINY & LIMITLESS

4x60 Watt RMS

@ 4 Ohm Stereo

**EUR 529.--**



### ONE 120.4

ELEGANT & VERSATILE

4x120 Watt RMS

@ 4 Ohm Stereo

**EUR 339.--**



### ONE 120.4 DSP NEU..!

ELEGANT & LIMITLESS

4x120 Watt RMS

@ 4 Ohm Stereo

**EUR 589.--**



### ONE 60.6 NEU..!

TINY & VERSATILE

6x65 Watt RMS

@ 4 Ohm Stereo

**EUR 425.--**





## AS 65.2 EUR 250.--

the front stage specialist

RMS power **210 W** @ 4 Ohm Bridge



## AS 100.2 EUR 350.--

a powerful diamond

RMS power **500 W** @ 2 Ohm Bridge

## AS 200.2 EUR 450.--

strong and compact

RMS power **1000 W** @ 2 Ohm Bridge



## AS 300.2 EUR 600.--

168 dB of sound quality

RMS power **1800 W** @ 2 Ohm Bridge

## AS 100.4 EUR 500.--

the most versatile power amp in the market

RMS power **960 W** @ 2 Ohm Bridge



## AS 200.4 EUR 700.--

one of the strongest 4-channel in the world

RMS power **1900 W** @ 2 Ohm Bridge



## AS 200.2

1. Platz **IASCA finals** 2010 in Florida, USA



## AS 300.2

SPL WELTREKORD

@ 168 db\*

## AS 100.4

1. Platz **IASCA finals** 2010 in Florida, USA  
2009 **EMMA European** Vizechampion  
Champion in Belgien und Holland  
Vizechampion in Deutschland

\* erreicht am 12/12/2009 in Saalfeld, Germany im dB Cup, class SuperPro 3+





- Einzigartig dynamischer A-Class Schaltkreis. Verbindet höchste Leistungseffizienz mit purer Klangqualität.
- **FCS**: Full Complementary Solutions und Power BJTs ermöglichen ein überragendes Musikergebnis.
- **ZNF**: Zero Negative Feedback vermeidet jegliche Intermodulationsverzerrungen.
- **DD**: Direct Drive garantiert kürzeste Signalwege.

**Genießen Sie die Einzigartigkeit eines Meisterwerkes.**  
**EUR 1300.--**

# GLADEN

## Technische Daten

# ONE SERIES

(schwarz matt)

Stereo power RMS @4ohm	W	2 x 120	4 x 60	2 x 240	4 x 120	6 x 65
Stereo power RMS @2ohm	W	2 x 175	4 x 88	2 x 350	4 x 175	6 x 100
Bridge power RMS @4ohm	W	1 x 350	2 x 175	1 x 700	2 x 350	3 x 200**
Bridge power RMS @2ohm	W					
Input sensitivity range	V	0.2 ÷ 8	0.2 ÷ 8	0.2 ÷ 8	0.2 ÷ 8	0.4 ÷ 8
HP filter range (schaltbar)	Hz				45 ÷ 225 (front)	45 ÷ 225 (front)
HP filter slope	dB/Oct				12	12
LP filter range (schaltbar)	Hz					
LP filter slope	dB/Oct					
HP or LP filter range (schaltbar)	Hz	45 ÷ 225	45 ÷ 225	45 ÷ 225	45 ÷ 225 (rear)	45 ÷ 225 (rear)
HP or LP filter slope	dB/Oct	12	12	12	12	12
Band pass filter	Nein	Nein	Nein / <b>DSP*</b>	Nein	Nein / <b>DSP*</b>	Nein
FSA (schaltbar)	Ja	Ja	Ja / <b>DSP*</b>	Ja	Ja / <b>DSP*</b>	Ja (front)
Phase shift (schaltbar)			0 ÷ 180 (rear)		0 ÷ 180 (rear)	0 ÷ 180 (rear)
Interne Sicherung	A	2 x 20	2 x 20	2 x 40	2 x 40	2 x 40
Maße	mm	190 x 200 x 50	190 x 200 x 50	300 x 200 x 50	310 x 200 x 50	310 x 200 x 50
High Level Input	Ja	Ja	Ja / <b>DSP*</b>	Ja	Ja / <b>DSP*</b>	Ja
Preis	EUR	229.--	279.-- <b>529.-- DSP</b>	319.--	339.-- <b>589.-- DSP</b>	425.--

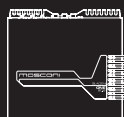
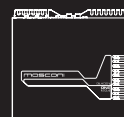
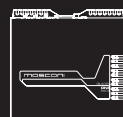
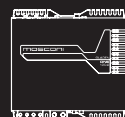
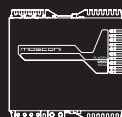
ONE 120.2

ONE 60.4  
**ONE 60.4 DSP**

ONE 240.2

ONE 120.4  
**ONE 160.4 DSP**

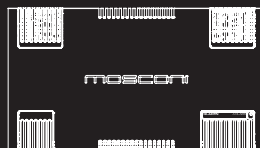
ONE 60.6



# A CLASS

(gebürstetes Aluminium)

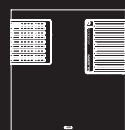
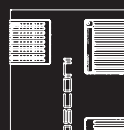
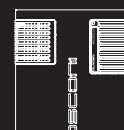
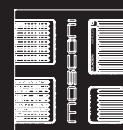
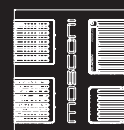
Stereo power RMS @4ohm	W	2 x 100
Stereo power RMS @2ohm	W	2 x 170
Input sensitivity range	V	0.2 ÷ 5
Interne Sicherung	A	1 x 80
Maße	mm	450 x 250 x 50
Preis	EUR	1300.--



# AS SERIES

(in weiß oder silber)

2 x 65	2 x 100	2 x 200	2 x 300	4 x 100	4 x 200
2 x 105	2 x 160	2 x 320	2 x 550	4 x 155	4 x 320
1 x 210	1 x 320	1 x 640	1 x 1100	2 x 310	2 x 640
	1 x 500	1 x 1000	1 x 1800	2 x 480	2 x 950
0.2 ÷ 5	0.2 ÷ 5	0.2 ÷ 5	0.2 ÷ 5	0.2 ÷ 5	0.2 ÷ 5
20 ÷ 175	20 ÷ 175	20 ÷ 175	20 ÷ 175	20 ÷ 175	20 ÷ 175
12	12	12	12	12	12
50 ÷ 300	50 ÷ 300	50 ÷ 300	50 ÷ 300	50 ÷ 300	50 ÷ 300
12	12	12	12	12	12
Ja	Ja	Ja	Ja	Ja	Ja
1 x 40	1 x 40	1 x 80	1 x 150	1 x 80	1 x 150
215 x 200 x 50	215 x 200 x 50	350 x 200 x 50	590 x 200 x 50	350 x 200 x 50	590 x 200 x 50
250.--	350.--	450.--	600.--	500.--	700.--
AS 65.2	AS 100.2	AS 200.2	AS 300.2	AS 100.4	AS 200.4



\* über DSP frei einstellbar

\*\* 4x 60 Watt + 1x 235 Watt @ 4 Ohm

mosconi

GLADEN AUDIO EUROPE

## G\_HOC

High-end **O**ptimizing **C**ard für Mosconi AS Line Verstärker

*Fahrzeugspezifische Abstimmung auf einer Karte:*

- Positionierung der Bühne in die Mitte (Staging)
- Pegelausgleich linker/rechter Kanal (Balancing)
- Anpassung an die Fahrzeugakustik (Equalizing)
- Double layer PCB in SMT

**EUR 35.--**

## G\_LP & G\_HP

**L**ow **P**ass card & **H**igh **P**ass card für Mosconi AS Line Verstärker

*Steckkarten für voll/teil aktive Anwendungen:*

- Jede Karte enthält eine komplette 12 dB Weiche (nicht nur Widerstände)
- Diese können zusätzlich zur eingebauten Weiche genutzt werden.
- Double Layer PCB in SMT

**EUR 15.--**

## G\_FSA

**F**ront **S**tage **A**djuster

- Als Steckkarte

**EUR 35.--**

## G\_RTC

**R**emote **V**olume **C**ontrol für Mosconi AS Line Verstärker

- Vom Fahrersitz aus können Sie die Lautstärke des Subwoofers einfach und effektiv regulieren, ohne das Autoradiomenü jedes Mal neu einstellen zu müssen

**Für „ONE“ Modelle: RTC: EUR 20.--**

**Für „AS Line“ Modelle: RTC-MOS: EUR 34.-- (beinhaltet eine Steckkarte)**

Verfügbar für viele verschiedene Autos:

BMW E81/87, BMW E90/91  
 VW Golf 3, 4, 5, 6  
 VW Polo 9N, 6R  
 Porsche Boxster 987, Cayenne, Cayman 897  
 Opel Astra H  
 Ford Focus II  
 Audi A3, A4 (8E+6B), TT  
 Mercedes C W202 + W203

bald erhältlich:

Mini R56, Peugeot 207 + 307, BMW E60 + E61  
 Skoda Oktavia II

**Weitere folgen. Infos unter [www.mosconi.org](http://www.mosconi.org)**

Verfügbare Frequenzen:

**Hochpass in Hz:** 25, 30, 60, 70, 80, 90, 100, 120, 150, 200, 250, 300, 400, 500, 600, 700, 800, 2000, 2500, 3000, 3500, 4000, 5000, 6000, 6500, 7000, 8000

**Tiefpass in Hz:** 50, 60, 70, 80, 400, 500, 600, 700, 800, 2000, 2500, 3000, 3500, 4000, 5000, 6000, 7000

**Weitere folgen. Infos unter [www.mosconi.org](http://www.mosconi.org)**



- Plug and Play
- Double Layer PCB in SMT
- Bauteile mit hoher Audioqualität
- Anpassung von 0 bis -20dB

## AS LED SEITENTEILE

Kunststoffseitenteile mit LED-Beleuchtung für Mosconi AS Line Verstärker

Die LED Seitenteile machen Ihren Einbau einzigartig.  
Entworfen für alle, die eine exklusive Erscheinung ihres eigenen Verstärkers wünschen.

- Bestückt mit SMT LEDs zur stromsparenden Beleuchtung der Seitenteile
- Wird automatisch ein- und ausgeschaltet.



**ROT: EUR 35.-- (Paar) / BLAU: EUR 45.-- (Paar)**

## HLA

High Low Adapter für 2- oder 4-Kanal Systeme

Für alle Radios ohne Vorverstärker-Ausgänge:

- HLA-4: 4-Kanal Version (L/R vorne + L/R hinten)
- HLA-2: 2-Kanal Version (L/R)
- Extrem klein, nur 48x34x15 Millimeter!
- Generiert ein vollautomatisches Remote-Signal
- HQ Komponenten garantieren eine Audiowiedergabe auf höchstem Niveau
- Double layer PCB in SMT

- Eigenständige Stromversorgung (wenn kein Remote-Signal generiert werden soll, ist kein 12V Anschluss erforderlich)
- Störuneempfindlich durch Full-Balanced-Input und optimierte Signalwege
- Niedriger Klirrfaktor (0,003%)
- Sehr linearer Frequenzgang



**HLA-4: EUR 100.-- / HLA-2: EUR 75.--**

## FSA

Front Stage Adjuster (ähnlich Laufzeitkorrektur)

Die Stimme ist nicht ortbar und der Klang diffus?  
Platzieren Sie Ihren Star in die Mitte des Armaturenbretts!  
- Effektive, günstige Alternative zu „digitalen Prozessoren“  
- Sehr einfache Installation

- Sehr einfacher Anschluss durch DSP "Drive Side Pre-Out"
- Der FSA wird einfach nur an der Wiedergabequelle zwischen den Cinch Anschluss vorne links gesteckt.
- Double layer PCB in SMT
- Der FSA kann auch mit einem HLA zusammen an Radios ohne Vorverstärkerausgang verwendet werden.



**EUR 100.--**

## Kabelbaum

Plug & Play Kabelbaum - NEUE VERSION

2-Kanal-Ausführung für High-Level Anwendungen mit OEM-Radios

Kabelbaum ISO

**ISO-2CH-2,5** (2,5 m) **EUR 40.--** / **ISO-2CH-5** (5 m) **EUR 45.--**

Kabelbaum Quadlock

**QL-2CH-2,5** (2,5 m) **EUR 42.50** / **QL-2CH-5** (5 m) **EUR 47.50**

Durchschleifung für Quadlock Plug & Play Kabelbaum  
z.B. für Opel

**Z-PP-QL-Durch** **EUR 24.--**





# PLAYITALIAN

[www.mosconi.org](http://www.mosconi.org)

100% Designed & Manufactured in Italy by:  
MOS di IVAN MOSCONI  
Via La Villa, loc. Ghilardino  
61034 Fossombrone (PU), ITALIA  
Tel +39 0721 1830601  
Tel & Fax +39 0721 728570  
[info@mosconi-system.it](mailto:info@mosconi-system.it)

Worldwide distribution:  
AUDIO SYSTEM EUROPE GmbH  
Bertha-Benz-Straße 9  
D-72141 Walddorfhäslach, Germany  
Tel +49 7127 81028-20  
Fax +49 7127 81028-99  
[info@mosconi.org](mailto:info@mosconi.org)

Ihr Mosconi Fachhändler

Irrtümer und Druckfehler vorbehalten

**GLADEN AUDIO EUROPE**